



ҰЛТТЫҚ ТӘУЕЛСІЗ
ЕМТИХАН ОРТАЛЫҒЫ

IT-ТЕХНОЛОГИЯЛАР ІС ЖҮЗІНДЕ

ЖҮЙЕДЕН ИНФРАҚҰРЫЛЫМҒА ДЕЙІН

2025

Орталықтың ІТ-шешімдері



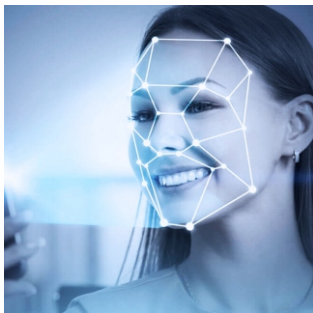
Бағалаудың ақпараттық жүйесі (БАЖ)

Ұлттық тәуелсіз емтихан орталығы (ҰТЕО) маңызды емтихандарды кешенді түрде өткізу және олардың нәтижелерін талдау үшін арнайы әзірленген ақпараттық технологиялық шешімдерге ие.

ҰТЕО-ның цифрлық құралдары қазіргі заманғы халықаралық стандарттарға сай әзірленген және құзыреттерді бағалау саласындағы валидтілік, сенімділік пен қауіпсіздікті қамтамасыз етуге бағытталған.

«БАЖ» – бұл орталықтың негізгі қызмет бағыттарын біріктіретін кешенді цифрлық платформа. Ол қатысушыларды тіркеу мен аутентификациялаудан бастап, нәтижелер мен психометриялық талдауға дейінгі барлық процестерді қамтиды.

Модульдік құрылымның негізінде «БАЖ» түрлі емтихан форматтары мен ауқымдарына бейімделіп, жүйенің **икемділігін, кеңейтілуін** және ішкі-сыртқы ақпараттық жүйелермен **үйлесімді** жұмысын қамтамасыз етеді.



«БАЗ» Платформасының мүмкіндіктері



Жеке кабинет

Әр пайдаланушының алғашқы тіркелу сәтінен бастап тұрақты түрде бекітілетін жеке кабинеті болады. Жеке кабинет – бұл пайдаланушының кәсіби дамуы жөніндегі цифрлық портфолиосы, онда білім беру бағдарламаларынан өту, емтихан нәтижелері мен кәсіби жетістіктер туралы барлық ақпарат жинақталады.



Биометриялық аутентификация

Платформада пайдаланушының тұлғасын сенімді түрде растау үшін бет-әлпетті тану технологиясына негізделген биометриялық сәйкестендіру жүйесі қолданылған. Бұл аутентификация жүйеге кіру кезінде де, емтихан тапсыру барысында да жүзеге асырылады, нәтижесінде бөгде адамдардың қатысуы мен тапсырушыны алмастыру жағдайларының алдын алады.



Онлайн-прокторинг

Бағалау процедуралары нақты уақытта жүретін автоматтандырылған бейнабақылау және мінез-құлықты талдау жүйесімен (онлайн-прокторинг) қамтылады. Жүйе ереже бұзушылықтарды тіркеп, қажет болған жағдайда емтиханды тоқтатады және сарапшылар тексере алатын есептер қалыптастырады.



CURT бағдарламасы

«БАЗ» платформасына енгізілген патенттелген CURT бағдарламалық жасақтамасы тестілеу процесінің қауіпсіздігін жоғары деңгейде қамтамасыз етеді. Ол бөгде қосымшалардың жұмысын, интернет-ресурстарға шығуды, экран суретін түсіру мен мәліметтерді көшіру әрекеттеріне жол бермейді.

«БАЖ» Платформасының мүмкіндіктері



Психометриялық талдау

«БАЖ» платформасында психометриялық талдауды автоматты түрде жүргізуге арналған құралдар енгізілген. Бұл құралдар сұрақтардың қиындық деңгейін, ажырату қабілетін және сенімділік дәрежесін есептеу арқылы емтихандардың ғылыми дәлдігі мен әділдігін қамтамасыз етеді.



Компьютерлік симуляция

Платформаның арнайы модулі нақты клиникалық жағдайларды модельдейді. Бұл жағдайлар тәжірибе нәтижелеріне сүйене отырып әзірленген және қатысушылардың белгісіздік жағдайында клиникалық ойлау мен шешім қабылдау дағдыларын көрсетуге мүмкіндік береді.



Деректер аналитикасы

Автоматты түрде жасалатын есептер жеке тұлғалар мен жалпы топтар бойынша (ұйымдар, аймақтар, мамандықтар және тағы басқа өлшемдер бойынша) кең ауқымды ақпарат береді. Бұл мәліметтер нәтижелерді терең түсінуге және тәжірибені жетілдірумен қатар басқару шешімдерін қабылдауға көмектеседі.



Мемлекеттік жүйелермен интеграциясы

«БАЖ» платформасы Қазақстан Республикасының электрондық үкіметі мен лицензиялау ұлттық электрондық сервистерімен (E-gov және т.б.) интеграцияланған. Бұл деректердің заңды тұрғыдан маңызды берілуін, пайдаланушылар мәртебесінің сенімді тексерілуін және қауіпсіз құжат айналымын қамтамасыз етеді.

Орталықтың инфрақұрылымы



Сенімділік. Қорғау. Технологиялар

ҰТЕО заманауи әрі сенімді IT-инфрақұрылымға ие, ол «БАЗ» платформасын қоса, барлық цифрлық қызметтердің тұрақты және үздіксіз жұмысын қамтамасыз етеді.

- Серверлік қуаттар сертифицираталған деректер өңдеу орталығында (ДӨО) орналастырылған, онда тәулік бойы қолдау, деректерді қорғау және резервтік көшіру қызметтері жүргізіледі.
- Бір уақытта 4 000-нан астам бағалау процедураларын жоғары сапалы байланыс пен өнімділікті сақтай отырып өткізу мүмкіндігі бар.
- Емтихан процестерінің ашықтығы, бақылауы мен қауіпсіздігін қамтамасыз ету үшін 2 000-нан астам бейнебақылау техникасы мен құрал-жабдықтары қолданылуда.
- Халықаралық сертифицираттарға ие тәжірибелі IT-мамандар командасы жұмыс істейді.



24/7 режимінде техникалық және ақпараттық көмек көрсету

ҰТЕО техникалық және консультациялық қолдау қызметі платформаның және орталық қызметтерінің үздіксіз жұмысын тәулік бойы қамтамасыз етеді.

Қызмет нақты уақыт режимінде пайдаланушылардың сұрауларына жедел жауап беріп, емтихан процесінің барлық кезеңінде тұрақтылықты, қауіпсіздікті және жоғары деңгейдегі өзара әрекеттестікті кепілдейді.

Осы қолдаудың арқасында төмендегі мүмкіндіктер жүзеге асады:

- Техникалық және ұйымдастырушылық мәселелерді жедел шешу;
- Мүмкін болатын ақауларды аз уақытта анықтап, жою;
- Әрбір пайдаланушыға жеке қолдау көрсету;
- Жүйелердің жағдайын үздіксіз бақылау және алдын алу шараларын қолдану.

«БАЗ» ақпараттық жүйесі — жай цифрлық платформа ғана емес, тәуелсіз бағалаудың сапасы, ашықтығы және сенімділігін қамтамасыз ететін интеллектуалды құрал.



**ҰЛТТЫҚ ТӘУЕЛСІЗ
ЕМТИХАН ОРТАЛЫҒЫ**

Қазақстан Республикасы 010000, Астана
Қ. Мұхамедханов к-сі 5

Телефон: 8 (7172) 95-95-95

Email: office@ncie.kz

website: www.qazexam.kz





**NATIONAL CENTER
FOR INDEPENDENT EXAMINATION**

IT TECHNOLOGIES IN ACTION

FROM SYSTEM TO INFRASTRUCTURE

2025

IT Capabilities of the Center



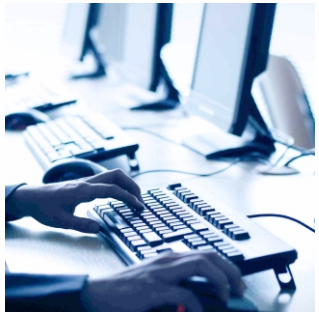
Assessment Information System

The National Center for Independent Examination (NCIE) possesses its own digital solutions to manage the full cycle of high-stakes exams — from registration and authentication to results analysis and psychometrics.

The NCIE has developed digital solutions aligned with current international standards to ensure examination processes are valid, reliable, and secure.

The Assessment Information System (AIS) is a flexible, scalable platform built on international standards, ensuring reliable, valid, and secure assessment processes while integrating seamlessly with internal and external resources.

The modular structure of AIS enables it to accommodate diverse exam types and implementation sizes, ensuring flexible, scalable, and fully integrated operations with all relevant information resources



Capabilities of the AIS



Personal Account (dashboard)

Every candidate is provided with a personal dashboard, assigned permanently from their initial registration. The dashboard functions as a digital portfolio of professional growth, storing data on educational program completion, assessment results, and professional accomplishments.



Biometric Authentication

The system ensures a high level of candidate identity verification through biometric authentication using facial recognition technology. Biometric authentication is performed both at the time of system login and periodically during testing, completely eliminating the possibility of participant substitution or unauthorized access.



Online Proctoring

All knowledge and skills assessment procedures are supported by an automated online proctoring system, which provides video monitoring of participants, records the testing process, and analyzes behavior in real time. The data is automatically processed and can be additionally reviewed by experts if required.



QURT Program

QURT is patented software incorporated into the Assessment Information System (AIS), aimed at providing the highest level of security and reliability for online evaluations. It restricts unauthorized actions on participants' devices, including access to other apps, web resources, and screenshot functions during testing.

Capabilities of the AIS



Psychometric Analysis

The Assessment Information System (AIS) offers tools for psychometric evaluation, guaranteeing the accuracy and reliability of knowledge assessments. It employs contemporary statistical techniques such as reliability analysis, validation of test items, scale development, and result interpretation.



Digital Simulation

A key element of the platform is the computer-based simulation module, which uses clinical cases that model real-life medical practice scenarios. These exercises demand integrated analysis, clinical reasoning, decision-making under uncertainty, and quick adaptation to changes.



Data Analytics

The system generates detailed analytical reports, which are available both individually for each participant and in an aggregated form—by educational institutions, regions, specialties, and other parameters.



Integration with Government Systems

The Assessment Information System integrates with state e-services, including the E-gov portal, enabling legally recognized document management, accurate candidate status verification, and secure information exchange.

The center's infrastructure



Reliability. Protection. Technology.

NCIE has a modern and secure IT infrastructure that ensures stable and uninterrupted operation of all digital services, including the ISO platform.

- Server capacities are hosted in a certified data center (DC) with 24/7 support, data protection, and backup systems.
- Simultaneous execution of over 4,000 assessment procedures without loss of connection quality or performance.
- More than 2,000 units of equipment, including video surveillance, to ensure transparency, monitoring, and exam security.
- A team of experienced IT specialists with international certification.



24/7 Technical and Advisory Support

• To ensure the stable operation of the information platform and a high-quality user experience, the Center has established a technical and advisory support service that operates 24/7.

• The support team receives ongoing training and combines technical knowledge with strong user communication skills, allowing for quick responses, reduced waiting times, and high service satisfaction

This ensures:

- Prompt resolution of technical and organizational issues;
- Minimal response time and swift elimination of potential disruptions;
- Personalized support for each user;
- Continuous system monitoring and proactive intervention.

The “ISO” information system is more than a digital platform; it is a smart solution that guarantees the quality, transparency, and reliability of independent assessment results.



**NATIONAL CENTER
FOR INDEPENDENT EXAMINATION**

Republic of Kazakhstan 010000, Astana
K. Mukhamedkhanov St.5

Phone: 8 (7172) 95-95-95
Email: office@ncie.kz
website: www.qazexam.kz





НАЦИОНАЛЬНЫЙ ЦЕНТР
НЕЗАВИСИМОЙ ЭКЗАМЕНАЦИИ

IT-ТЕХНОЛОГИИ В ДЕЙСТВИИ

ОТ СИСТЕМЫ ДО ИНФРАСТРУКТУРЫ

2025

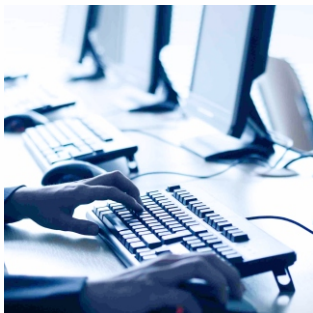
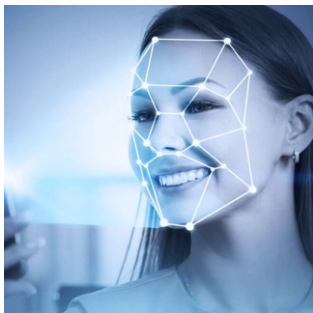
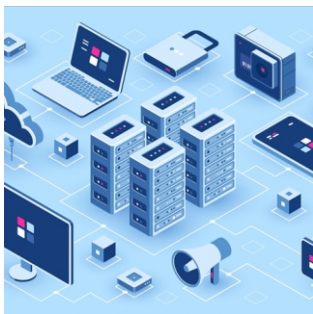


Информационная система оценки (ИСО)

Национальный центр независимой экзаменации (НЦНЭ) располагает собственными **информационными решениями**, обеспечивающими **полный цикл организации, проведения и анализа экзаменов высоких ставок.**

Цифровые инструменты НЦНЭ разработаны с учётом современных международных стандартов в сфере оценки компетенций и ориентированы на обеспечение **валидности, надёжности и безопасности экзаменационных процессов.** «ИСО» представляет собой комплексную цифровую платформу, объединяющую ключевые направления деятельности Центра — от регистрации и аутентификации участников до анализа результатов и психометрического анализа.

Благодаря модульной архитектуре «ИСО» легко адаптируется под различные форматы экзаменов и масштабы реализации, обеспечивая **гибкость, масштабируемость и интеграцию** с внешними и внутренними информационными ресурсами.



Возможности ИСО



Личный кабинет

У каждого пользователя имеется персональный личный кабинет, который закрепляется за ним на постоянной основе, начиная с момента первой регистрации. Личный кабинет представляет собой цифровое портфолио профессионального развития, в котором аккумулируются все данные о прохождении образовательных программ, результатах экзаменов и профессиональных достижениях.



Биометрическая аутентификация

Для обеспечения высокого уровня безопасности и достоверности личности пользователя, в системе реализована биометрическая идентификация на основе технологии распознавания лица. Процедура аутентификации проводится как при входе в систему, так и в процессе экзаменации. Это исключает подмену участников и участие посторонних лиц.



Онлайн-прокторинг

Все процедуры оценки сопровождаются автоматизированным видеонаблюдением и анализом поведения в реальном времени (онлайн-прокторинг). Система фиксирует нарушения, при необходимости останавливает экзамен и формирует отчёты, которые при необходимости проверяются экспертами.



Программа CURT

Запатентованное программное обеспечение, встроенное в платформу «ИСО», обеспечивает максимальную защиту процесса тестирования: блокирует сторонние приложения, доступ к интернет-ресурсам и попытки принтскрининга и копированию данных.

Возможности ИСО



Психометрический анализ

В платформу «ИСО» встроены инструменты для автоматизированного психометрического анализа, включая расчёт трудности (сложности), дискриминационной способности и надёжности вопросов, что обеспечивает научную обоснованность и объективность экзаменов.



Компьютерная симуляция

Отдельный модуль платформы моделирует реальные клинические ситуации, разработанные по результатам анализа практики, где участники демонстрируют клиническое мышление и принятие решений в условиях неопределённости.



Аналитика данных

Автоматическое формирование детализированных отчётов – индивидуальные и сводные (по организациям, регионам, специальностям и другим параметрам), обеспечивая возможность глубокой интерпретации результатов и их использования для совершенствования практики и управленческих решений.



Интеграция с государственными системами

«ИСО» интегрирована с Национальными электронными сервисами электронного правительства и лицензирования Республики Казахстан (E-gov и др.), что обеспечивает юридически значимую передачу данных, надёжную проверку статуса пользователей и безопасный документооборот.

Инфраструктура центра



Надежность. Защита. Технологии

НЦНЭ располагает современной и защищенной IT-инфраструктурой, обеспечивающей стабильную и бесперебойную работу всех цифровых сервисов, включая платформу «ИСО».

- Серверные мощности размещены в сертифицированном центре обработки данных (ЦОД) с круглосуточной поддержкой, защитой данных и резервным копированием.
- Одновременное проведение более 4 000 оценочных процедур без потери качества соединения и производительности.
- Свыше 2 000 единиц техники и оборудования видеонаблюдения для обеспечения прозрачности, контроля и безопасности экзаменационных процедур.
- Команда опытных IT-специалистов с международной сертификацией.



Техническая и консультационная поддержка 24/7

Команда технической и консультационной поддержки НЦНЭ обеспечивает бесперебойное функционирование информационной платформы и сервисов Центра в режиме 24/7.

Служба реагирует на обращения пользователей в реальном времени, гарантируя стабильность, безопасность и высокий уровень взаимодействия на всех этапах экзаменационного процесса.

Благодаря этому обеспечивается:

- оперативное решение технических и организационных вопросов;
- минимальное время отклика и устранения возможных сбоев;
- индивидуальный подход к каждому пользователю;
- постоянный мониторинг состояния систем и превентивное реагирование.

Информационная система «ИСО» — это не просто цифровая платформа, а интеллектуальный инструмент, обеспечивающий качество, прозрачность и доверие к результатам независимой оценки.



НАЦИОНАЛЬНЫЙ ЦЕНТР НЕЗАВИСИМОЙ ЭКЗАМЕНАЦИИ

Республика Казахстан 010000, Астана
Ул. К. Мухамедханова 5

Телефон: 8 (7172) 95-95-95

Email: office@ncie.kz

website: www.qazexam.kz

